



リサイクルパートナー企業

株式会社 **会津丸三**

HOME | 企業理念 | 沿革 | 事業内容 | 業務の流れ | 許可登録一覧 | 電気機器受入フロー | PCB廃棄物処理 | プラント解体

ISO リンク プライバシーポリシー 地図 印刷用 お問い合わせ

事業内容

1. 各種金属の回収・持込



2. 買入品の検収・検量



3. 原材料ごとに選別・仕分



4. 圧縮・切断による加工処理



圧縮



切断

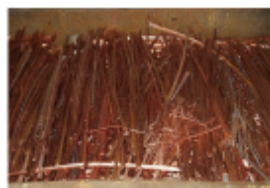
5. 原材料ごとにストック



鉄屑



鉄屑プレス



銅屑



非鉄屑

6. 素材ごとに各メーカーに販売

- JFEスチール株式会社 仙台製造所
- 東京製鐵株式会社 宇都宮工場

- 三星金属工業株式会社